

The background features a stylized cityscape with buildings and a grid of lines. Five yellow stars are arranged in an arc across the top left. The UNE logo is in the top right, with the text 'Normalización Española' below it.

UNE
Normalización Española

Normas UNE para la recuperación económica

Introducción

En el contexto actual de adaptación continua y ágil a un entorno cambiante, en el que hay que contemplar nuevos riesgos y asumir prácticas que fortalezcan a las organizaciones, las normas UNE se confirman como un aliado estratégico para apoyar a las empresas a demostrar su competencia y gestión eficaz ante sus grupos de interés, contribuyendo a mantener un clima de confianza en su relación.

Sobre la base de la certidumbre que aportan las miles de organizaciones que han implementado estas normas UNE en las últimas décadas, las normas de sistemas de gestión se presentan en este momento como una herramienta eficaz para aportar confianza en la relevancia de los proyectos y la credibilidad de las organizaciones a las que se facilitará el acceso a los fondos europeos que ayudarán a la recuperación de la economía española.

*La **Ley 9/2017, de 8 de noviembre, de Contratos del Sector Público**, persigue aportar mayor transparencia en la contratación pública y en este sentido, la ley incorpora en distintos artículos (93, 94, 124, 125, 126, 127 y 128), menciones al uso de **normas técnicas** y de evaluadores de la conformidad acreditados. En un elevado número de casos, el órgano contratante necesitará una demostración del cumplimiento de la norma establecida y es aquí donde la evaluación de la conformidad acreditada es una herramienta clave.*

*UNE, manteniendo su compromiso como organismo español de normalización, de contribuir a la recuperación económica en España, pone a disposición del mercado un conjunto de estándares que recogen prácticas empresariales reconocidas internacionalmente en los ámbitos cubiertos por los principales ejes del **Plan de Recuperación, Transformación y Resiliencia**.*

Las normas de gestión empresarial, están diseñadas para que puedan ser aplicables por todo tipo de organizaciones públicas y privadas, independientemente de su actividad, ubicación geográfica o tamaño, incluyendo por tanto a las pymes que tanto peso tienen en la economía española y por tanto en nuestra recuperación..

Dichas normas siguen una estructura común que las hace fácilmente integrables en las organizaciones.

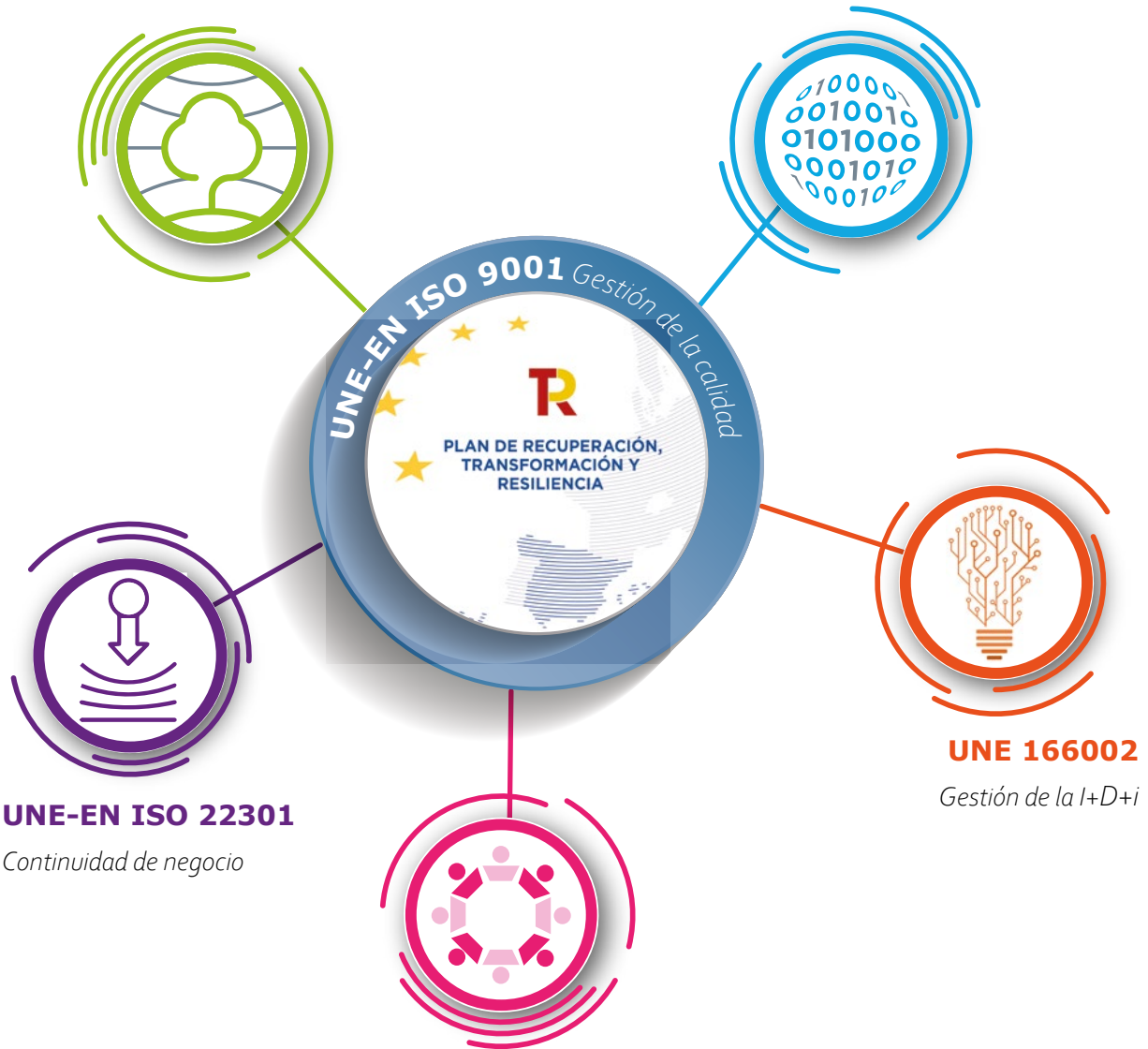
UNE-EN ISO 14001 Medioambiente

UNE-EN ISO 50001 Energía

UNE 0060 Digitalización. Industria 4.0

UNE-EN ISO/IEC 27001 Ciberseguridad

UNE-EN ISO/IEC 20000-1 Gestión de servicios TI



UNE-EN ISO 22301

Continuidad de negocio

UNE 166002

Gestión de la I+D+i

UNE-ISO 37301 Gestión del compliance

UNE 19601 Compliance penal

UNE-ISO 37001 Antisoborno

ISO 45001 Seguridad y salud en el trabajo

UNE-ISO/PAS 45005 Trabajo seguro durante COVID-19

UNE-EN ISO 9001

Gestión de la calidad



La ISO 9001 es la norma más conocida en todo el mundo, por su gran transversalidad a todos los sectores económicos y capilaridad a lo largo de toda la cadena de valor. Establece los requisitos para implantar un sistema de gestión de la calidad y crear una cultura de gestión en las empresas. Ayuda a las empresas y organizaciones públicas y privadas a ser más eficientes y a mejorar la satisfacción del cliente, aportando confianza. Publicada por primera vez en 1987, se actualiza periódicamente para garantizar que sigue siendo relevante para el entorno empresarial actual.

La norma está diseñada para que pueda ser utilizada por diferentes tipos de organizaciones, incluidas pymes. Es una herramienta clave para tener un profundo conocimiento del estado de la organización y sus necesidades, tanto internas como en relación con clientes y proveedores.

Fue pionera al abordar cuestiones de liderazgo e involucración de la alta dirección, establecimiento de objetivos, uso de indicadores para medir su cumplimiento y realización de auditorías, todo ello a través de un enfoque sistemático con vistas a una mejora continua y al éxito sostenido en el tiempo. Para ello, trata temas como la dotación de recursos, el compromiso de las personas, la subcontratación, el tratamiento de las quejas, los códigos de conducta y la reputación de la organización, que se desarrollan en normas complementarias.

La ISO 9001, a través de los principios de la calidad: Enfoque al cliente, Liderazgo, Compromiso de las personas, Enfoque a procesos, Mejora, Toma de decisiones basada en la evidencia, Gestión de las relaciones, es el punto de partida para la implementación de otras normas de gestión.

Transición ecológica



UNE-EN ISO 14001 Medioambiente



Tal y como advierte el Plan de Recuperación, Transformación y Resiliencia, la urgencia de la recuperación no debe conllevar una menor atención a los efectos medioambientales de la actividad económica y destaca que el crecimiento debe producirse dentro de los límites ambientales. En este objetivo es fundamental contar con un marco de referencia en la protección del medio ambiente y en la respuesta a unas condiciones ambientales cambiantes. La norma UNE-EN ISO 14001 proporciona una herramienta eficaz para facilitar que estas cuestiones ambientales inherentes a cualquier actividad sean consideradas adecuadamente y de forma sistemática. Su utilidad está abalada por décadas de aplicación en entidades privadas y públicas de todo el mundo y por una constante actualización a las nuevas necesidades dirigidas a conseguir la sostenibilidad ambiental de las organizaciones.

UNE-EN ISO 50001 Energía



Tanto el Plan de Recuperación, Transformación y Resiliencia como el Plan Nacional Integrado de Energía y Clima (PNIEC) destacan el papel de la eficiencia energética como elemento clave para estimular la competitividad industrial y para activar la economía y el empleo. De los distintos enfoques existentes para abordar la eficiencia energética de una actividad, la implantación de un sistema de gestión de la energía está reconocido como el más eficaz, ya que permite la integración de la eficiencia energética en toda su estructura, incluyendo a la alta dirección, los procesos clave o la cadena de valor. La norma UNE-EN ISO 50001 recoge los criterios internacionalmente aceptados para implementar, mantener y mejorar un sistema de gestión de la energía de manera eficaz independientemente de la naturaleza, actividad y tamaño de la organización.



Transformación digital

UNE-EN ISO/IEC 27001 Ciberseguridad



Los Sistemas de Gestión de Seguridad de la Información (SGSI) son el medio más eficaz de minimizar los riesgos, al asegurar que se identifican y valoran los procesos de negocio, los servicios y activos de TI y sus riesgos asociados. Además, tiene en cuenta el impacto para la organización y la adopción de los controles y procedimientos más eficaces y coherentes con la estrategia de negocio, considerando la mejora continua.

Una gestión eficaz de la seguridad de la información permite garantizar su *confidencialidad, integridad y disponibilidad*.

La implantación del Sistema de Gestión de Seguridad de la Información de acuerdo con la Norma UNE-EN ISO/IEC 27001, contribuye a fomentar las actividades de protección de los sistemas y la información en organizaciones públicas y privadas, mejorando su imagen y generando confianza frente a terceros.

UNE 0060 y UNE 0061 Digitalización



El [PLAN DE DIGITALIZACIÓN DE PYMES 2021-2025](#), uno de los planes específicos en los que se ha desglosado la Agenda España Digital 2025 del Gobierno de España, reconoce el importante peso de las pequeñas y medianas empresas en la economía española. Entre las distintas medidas que se contemplan en este Plan, está previsto analizar la viabilidad y, en su caso, desarrollar y promover iniciativas que sirvan para reconocer y poner en valor la excelencia empresarial y las inversiones realizadas en la transformación digital.

Las Especificaciones UNE 0060 y UNE 0061 *Industria 4.0. Sistema de gestión para la digitalización*, describen los requisitos y los criterios de evaluación de éstos para que una industria de cualquier tamaño y actividad sea considerada como Industria Digital. Estos requisitos permitirán que una empresa industrial planifique, implante, verifique y mejore continuamente su proceso de transformación digital, de forma que cumpla los objetivos para los que fue diseñado. Se han desarrollado teniendo en cuenta los siguientes aspectos: Facilidad de utilización e integración con otros sistemas de gestión; Enfoque a pymes; Orientación al cliente digital; Procesos clave de negocio.

UNE-ISO/IEC 20000-1 Servicios TI



La Norma UNE-ISO/IEC 20000-1 *Tecnologías de la información. Gestión de Servicios. Parte 1: Requisitos del Sistema de Gestión de Servicios (SGS)* incorpora la estructura de alto nivel de las normas ISO de sistemas de gestión y tiene en cuenta tendencias emergentes del mercado en la gestión de servicios como *Cloud, Agile, DevOps, Servitización* (adaptación de los servicios a los nuevos negocios), facilitando una entrega de servicios de TI alineados con las necesidades y objetivos del negocio, con calidad, seguridad y valor añadido para los clientes y *stakeholders*. Permite a las organizaciones que prestan servicios, tanto internos como externos, demostrar conformidad con una serie de requisitos organizados por procesos. Todos los requisitos son genéricos y aplicables a cualquier organización prestadora de servicios, independientemente del tipo, tamaño y naturaleza de los servicios prestados.

Proporciona una adecuada gestión de la calidad y seguridad de los servicios TI ofrecidos, considerando los riesgos de TI y la mejora continua de procesos y servicios. La norma es un *commodity* para las áreas de producción/explotación de TI porque es una metodología pragmática e industrializable.

La Norma ISO/IEC 20000-1 podría ser utilizada como referencia para el futuro Reglamento sobre el Mercado Único de Servicios Digitales (*Digital Services Act*) de cara a regular los requisitos que deben cumplir las empresas tecnológicas mediante la referencia a normas.



Resiliencia

UNE-EN ISO 22301 Continuidad de negocio



Las normas sobre resiliencia y continuidad de negocio se destacan actualmente como herramientas empresariales relevantes para identificar y gestionar las amenazas actuales y futuras de las empresas con un enfoque proactivo que permite minimizar el impacto de los incidentes, mantener las funciones críticas y minimizar el tiempo de inactividad, así como mejorar el tiempo de recuperación ante fenómenos disruptivos para reanudar la actividad de forma satisfactoria para todas las partes interesadas.

Las organizaciones en esta nueva normalidad están preocupadas por analizar y comprender el contexto de su actividad, el impacto sobre las operaciones del negocio de las interrupciones y los desastres que le puedan afectar, así como las técnicas apropiadas para cuantificar dichos impactos, valorar los riesgos, determinar funciones críticas y concretar estrategias de prevención y objetivos de recuperación.

La norma UNE-EN ISO 22301 especifica los requisitos para que un sistema de gestión de la continuidad de negocio proteja, reduzca la probabilidad y garantice la recuperación tras incidentes disruptivos para organizaciones de cualquier tipo, tamaño y actividad. Se complementa con las normas UNE-EN ISO 22313 con directrices adicionales para su uso y la norma UNE-ISO/TS 22317 que ayuda a las organizaciones a definir su propio proceso de evaluación de impacto, adecuado a sus necesidades y que permita analizar las consecuencias de un incidente disruptivo.



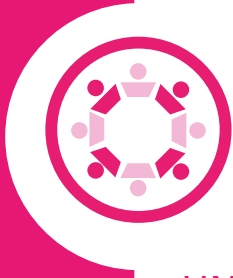
UNE 166002 Innovación



Una de las claves de la resiliencia en las empresas es la capacidad de innovar. El incierto contexto actual exige innovar constantemente, adaptándose y anticipándose a las circunstancias y, además, brindar seguridad. Una empresa resiliente es capaz de proporcionar certezas en medio del cambio. La norma UNE 166002 permite demostrar frente a clientes, Administraciones Públicas y posibles financiadores un compromiso serio con la innovación, tanto en grandes empresas como en Pymes, básico para mantener y aumentar la competitividad.

Un sistema de gestión de la I+D+i sirve de guía a la empresa para determinar su estrategia y objetivos de I+D+i, así como para establecer los recursos, procesos y actividades de soporte necesarios para lograr los resultados previstos. La norma ayuda a las empresas a enfocar sus actividades de I+D+i en línea con su estrategia empresarial de una forma sistemática, eficiente y eficaz, evitando la dispersión innecesaria de recursos y capitalizando los esfuerzos realizados.

Conservando su espíritu inicial, esta norma se ha revisado frecuentemente para mantener actualizados sus requisitos, buenas prácticas y herramientas. Alineada con la norma internacional ISO 56002, permite una integración sencilla con otras normas de gestión, al basarse en una misma estructura común.



Buen gobierno



UNE-ISO 37301 *Compliance*

Con la llegada de la UNE-ISO 37301, los órganos de gobierno de cualquier organización (independientemente de su tamaño, naturaleza o actividad) van a disponer de una herramienta transversal para gestionar los riesgos de “cumplimiento” propios de su día a día. Con su implantación, las organizaciones podrán demostrar a sus grupos de interés su compromiso y capacidad para cumplir con las obligaciones derivadas de su actividad, tanto las que le vienen impuestas, como las derivadas de compromisos asumidos de forma voluntaria (incluidos los de carácter ético).

La norma UNE-ISO 37301 sustituye a la anterior norma de sistemas de gestión de *compliance*, la norma UNE-ISO 19600, ofreciendo una versión más madura y certificable de los sistemas de gestión del *compliance*. El compromiso de los órganos de gobierno, la identificación de valores, la creación de una cultura de cumplimiento, el enfoque a riesgos y la mejora continua son algunos de los pilares de esta norma. Los sistemas de gestión de *compliance* ayudan a las organizaciones a evitar las consecuencias derivadas de posibles incumplimientos, como son las penas, las multas y otro tipo de sanciones, así como un posible daño reputacional.

UNE 19601 *Compliance penal*

Las organizaciones que quieran abordar de forma específica el riesgo de comisión de delitos en su seno pueden encontrar un importante aliado en la UNE 19601 *Sistemas de gestión de compliance penal. Requisitos con orientación para su uso*. Esta norma, también certificable, permite a las organizaciones demostrar su debida diligencia en la prevención, detección y actuación ante conductas delictivas dentro de la organización. Disponer de un certificado de conformidad con los requisitos de la norma puede llegar incluso a ser un elemento de exoneración o atenuación de la responsabilidad penal de la organización ante los tribunales de justicia.

UNE-ISO 37001 *Antisoborno*

El soborno es una de las formas de corrupción más habituales en el ámbito de los negocios y representa un riesgo claro, especialmente de carácter reputacional, para cualquier organización. Además, es una actividad delictiva que afecta a los mercados de forma global al introducir incertidumbre en las relaciones comerciales, incrementar el coste de productos y servicios distorsionando la competencia y la confianza en las instituciones. La norma UNE-ISO 37001 se desarrolló para combatir este delito de forma específica. Se trata de una norma que permite a las organizaciones demostrar su debida diligencia en la prevención del delito de soborno. Es una norma certificable. Ello permite a las organizaciones trasladar confianza acerca de su gestión en esta materia a sus grupos de interés (especialmente a socios de negocio e inversores) Políticas acerca de regalos, hospitalidad y donaciones; controles financieros y no financieros; compromisos antisoborno para socios de negocio o canales de denuncia son algunos elementos que introduce la norma para asegurar una gestión antisoborno eficaz.

ISO 45001 Seguridad y salud en el trabajo



La Norma ISO 45001 *Sistemas de gestión de salud y seguridad en el trabajo. Requisitos con orientación para el uso*, es una norma internacional que especifica los requisitos para un sistema de gestión de salud y seguridad ocupacional y resulta la herramienta idónea para todas aquellas organizaciones con voluntad de mejora continua, independientemente de su tamaño, tipo y sector, para la gestión de sus riesgos para la SST siendo más eficaces y eficientes, reduciendo los accidentes y enfermedades, aumentando la operatividad al disminuir las situaciones de emergencias y bajas laborales. La norma ISO 45001 implementa la estructura de alto nivel común a todas las normas ISO. Esto facilita tanto la integración de los requisitos de la norma con los procesos de la organización como con otros sistemas de gestión existentes o de implementación simultánea como suelen ser los sistemas de calidad según ISO 9001 o medioambiente ISO 14001.

UNE-ISO/PAS 45005 Trabajo seguro durante COVID-19



La Norma UNE-ISO/PAS 45005 *Gestión de la seguridad y la salud en el trabajo. Directrices generales para un trabajo seguro durante la pandemia de COVID-19*, proporciona directrices a las organizaciones sobre cómo gestionar los riesgos de la COVID-19 para proteger la salud, seguridad y bienestar en el lugar de trabajo. Su intención es complementar las directrices y regulaciones nacionales existentes.

Este documento está dirigido a organizaciones de todos los tamaños y sectores, incluidas aquellas que han seguido trabajando durante la pandemia; o que van a reanudar o planean reanudar las operaciones después de un cierre total o parcial; o que vuelven a ocupar los lugares de trabajo que hayan sido cerrados total o parcialmente, o que son nuevas y está previsto que operen por primera vez. También proporciona orientación sobre la protección de los trabajadores de todo tipo y otras partes interesadas relevantes.



Asociación Española
de Normalización

(+34) 915 294 900 — une@une.org

www.une.org